



high performance machines



MAX 453 MAX 603 TOP 504 XXM

Made in ITALY

- La tecnologia a schermo LCD fornisce velocemente la selezione dello spessore del materiale da saldare.
- Il TOP 504 XXM include programmi MIG/MAG Pulsati per acciaio inox, alluminio e Saldobrasatura CuSi3.
- Il TOP 504 XXM include l'innovativo processo per Alluminio spessori sottili 1-2 mm **P.A.W.™**
- Il TOP 504 XXM include anche **i-Cold Pulse™** che incrementa la velocità di saldatura pulsata del 35%.

Per ulteriori informazione consultare il sito www.stelgroup.it
o contattarci a info@stelgroup.it / 0444 639525

i-Cold Pulse™

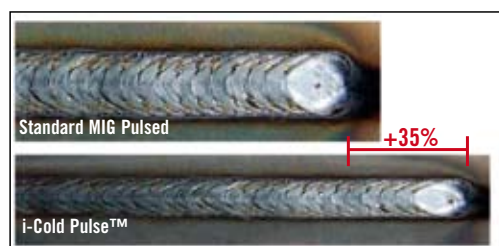


I-Cold Pulse™

Normalmente il pulsato è un procedimento “caldo”. Questo ha sempre provocato grandi problemi sulla deformazione del materiale (in particolare sottili) e sulla velocità di esecuzione. Tentare di aumentare la velocità è stata la sfida di tutti i produttori negli ultimi anni, sono quindi nati processi con vari nomi sempre all’insegna della velocità.

Ma il calore?

Questa è la grande sfida di Stel con il suo innovativo i-Cold Pulse™. Riducendo l’apporto termico si è riusciti ad aumentare del 35% la velocità ed eliminare tutti gli svantaggi del normale pulsato mantenendo inalterate le prestazioni allo start. Inoltre l’arco risulta essere molto concentrato e intenso garantendo una maggiore penetrazione.



ST-Arc™ è il controllo intelligente del processo Short Arc, in grado di gestire automaticamente tutte le variazioni che intervengono nel bagno di saldatura stesso.

Il risultato è un arco breve, concentrato e stabile al 100%, una saldatura più fredda, un apporto di calore decisamente più basso e minori deformazioni, meno spruzzi di saldatura e riduzione dei post trattamenti.

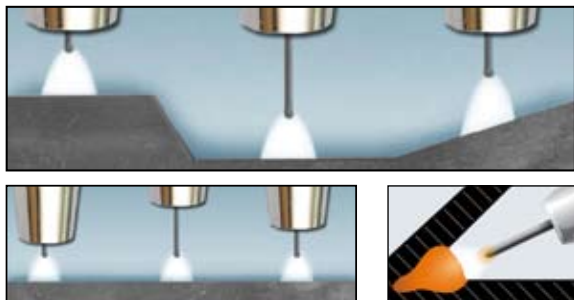
ST-Arc™ è una funzione standard delle saldatrici MIG/MAG STEL.



ST-Arc™

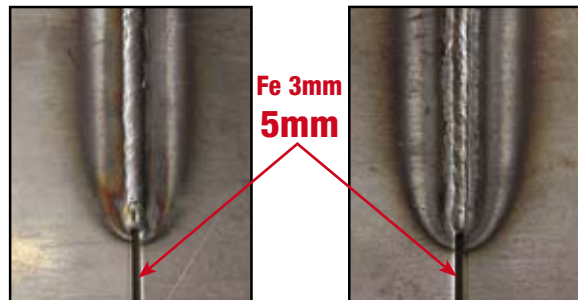
AUTO-COMPENSAZIONE:

Compensa automaticamente ogni variazione delle condizioni di saldatura causate sia da irregolarità del pezzo da saldare, sia a causa dei movimenti della mano dell’operatore. Ideale nella saldatura per cianfrini profondi.



POSIZIONE VERTICALE:

In posizione verticale ascendente consente la saldatura di lamiere sottili in verticale con separazione fino a 5mm tra i lembi.



PRECISIONE ASSOLUTA



P.A.W.TM è Precision Aluminium Welding. Un nuovo controllo intelligente dell'arco di saldatura su spessori molto sottili da 1 a 2mm.

Il risultato è un arco di saldatura molto corto e concentrato con l'utilizzo del filo da 1,0mm.

Si ottiene quindi il risparmio delle costose torce push-pull e dell'utilizzo di fili dai ridotti diametri difficili da reperire e poco economici.



P.A.W.TM

PROGRAMMI:

Sono disponibili ben 12 programmi dedicati all'alluminio. I programmi sono sinergici e anche Pulsati. Sono disponibili 2 programmi PAWTM (AlMg5 e AlSi5) dedicati a spessori sottili da 1 ad 2mm.

MIG SYNERGIC WIRE LIST 7-12				
AlMg5	1.0mm	Ar100%		PULS <
AlMg5	1.0mm	Ar100%		DoublePULS
AlMg5	1.2mm	Ar100%		
AlSi5	1.0mm	Ar100%		PAW
AlSi5	1.0mm	Ar100%		PULS
AlSi5	1.0mm	Ar100%		DoublePULS

SHORT ARC:

I programmi PAWTM permettono di ottenere un arco corto e molto concentrato aiutando l'operatore durante la saldatura di lamiere sottili. L'assenza di spruzzi rende la saldatura molto pulita e controllata.



PULSAZIONE:

La pulsazione sinergica preimpostata dal programma aiuta l'operatore nella saldatura di materiali come l'alluminio.



ALLUMINIO:

Grazie alla tecnologia PAWTM permette la saldatura dei fili di alluminio AlMg5 e AlSi5 evitando l'utilizzo delle costosissime torce push-pull e l'acquisto di fili con ridotti diametri.




Dati tecnici:

MAX 453

MAX 603

Tensione di Alimentazione	400 V	400 V	Cavo/Massa	70 mm ²	70 mm ²
Fasi	3	3	Grado di Protezione	IP 23	IP 23
Frequenza	50/60 Hz	50/60 Hz	Classe di Isolamento	H	H
Tensione a Vuoto	80 V	74 V	Raffreddamento	H2O	H2O
Efficienza	87 %	90 %	Temperatura di Lavoro	40°C	40°C
Range di Corrente	4-450 A	4-600 A	Lunghezza x Larghezza x Altezza	1040x500x1405	1040x500x1405
Rulli Trainafile	4	4	Peso	135 Kg	135 Kg
Corrente di Saldatura 35% (40°C)	450 A	550 A			
Corrente di Saldatura 60% (40°C)	430 A	500 A			
Corrente di Saldatura 100% (40°C)	350 A	4500 A			

I dati sono stati rilevati ad una temperatura di 40 °C

	Dati Tecnici Trainafile 4 Rulli	
	<p>Diametro Rulli Materiale Motore Unità di pressione Potenza Tensione di Alimentazione Velocità massima Connettore Euro</p>	<p>37 Alluminio DC a magneti permanenti 2 (Fronte e Retro) 100 W 24 V / 42 V 20 m/min Esagonale in ottone</p>

ACCESSORI PRINCIPALI



KIT MAX 453/603
 Il KIT Completo comprende:
 -Generatore
 -Raffreddamento
 -Fascio Cavi H2O 5m
 -Carrello
 Cod. KIT 453
 Cod. KIT 603



RULLI
 Rulli per Trainafile TOP 504 XXM.
 Cod. 6360600000 d.1,0-1,2mm Fe
 Cod. 6360900000 d.1,0-1,2mm Alu



KIT CARRELLO MP
 Il pratico carrello permette lo spostamento del generatore in ogni luogo in sicurezza e facilità.
 Cod. 600343000L



CAVO MASSA 70MM
 Cavo Massa 3m 70mm² in gomma
 Cod. 607010001L



RAFFREDDAMENTO AWC MPX
 Gruppo di raffreddamento per torce TIG e MIG ad acqua.
 Cod. 601473000L



TORCIA TIG 26 TTS
 Torcia Tig per saldatura TIG con comodo pulsante torcia.
 Cod. 601294000L



TORCIA MIG/MAG H2O
 Torcia Mig/Mag professionale da 4m.
 Cod. 6015130000 4m Acqua



RIDUTTORE A 2 MANOMETRI
 Riduttore con 2 manometri per una precisa regolazione del gas.
 Cod. 605590000L